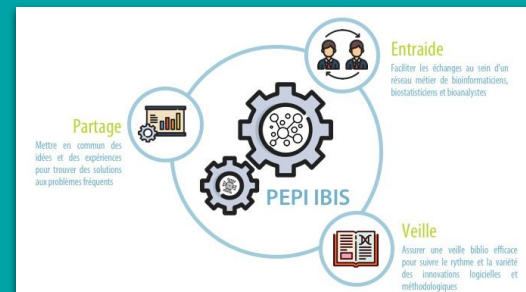


INRAE

# > PEPI IBIS : Un réseau métier bioinfo à INRAE



# PEPI IBIS : Partage d'Expériences et de Pratiques en Informatique Ingénierie Bioinformatique et Statistique

## Plan :

- **Contexte de création au sein de l'INRAE**
- **Fonctionnement & actions**
- **Focus sur les pôles thématiques**

# PEPI - Partage d'Expériences et de Pratiques en Informatique

## Historique de la création des PEPI

La communauté PEPI vise à rassembler les acteurs du numérique autour de **P**artage d'**E**xpérience et de **P**ratiques en Informatique.

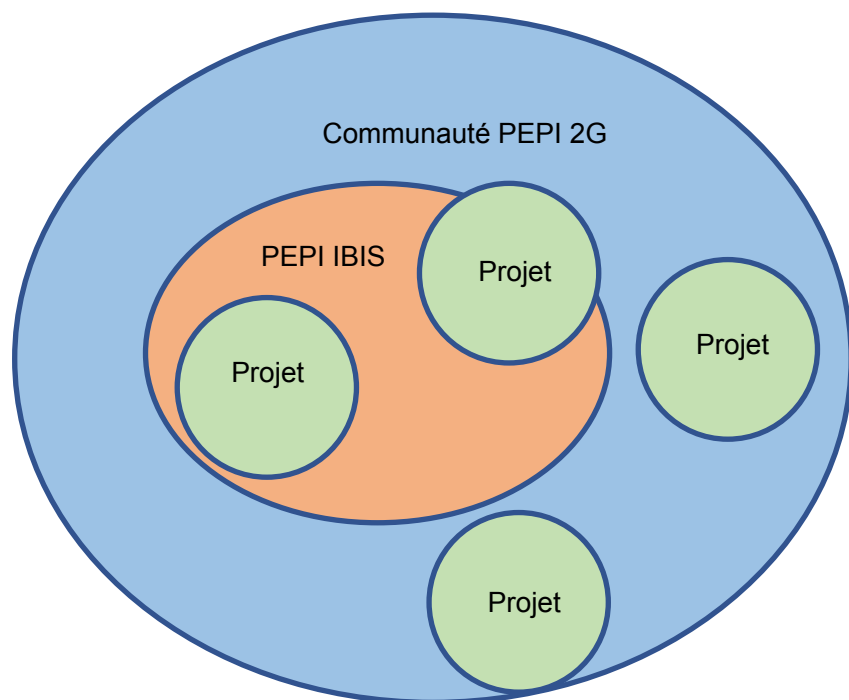
Initiative soutenue par le Comité Directeur du Système d'Information de l'INRA, les PEPI ont été créés en 2011, comme les premiers réseaux métiers en informatique, pour contribuer au développement de compétences collectives et organisées :

- ❖ Ingénierie des infrastructures clientes (PEPI 2IC),
- ❖ Administration des infrastructures systèmes (PEPI SysAdmin),
- ❖ Ingénierie du développement logiciel (PEPI IDL),
- ❖ Gestion de Projet Informatique (PEPI GPI),
- ❖ Gestion de Données (PEPI GD),
- ❖ Mathématiques Appliquées et Calcul Scientifique (PEPI MACS),
- ❖ **Ingénierie Bio Informatique et Statistique pour les données haut-débit (PEPI IBIS)**

# PEPI - IBIS Ingénierie en BioInformatique et Statistique

- ❖ En 2010, arrivée des technologies NGS → faire face à ces nouvelles technologies
- ❖ Échanger sur les outils et méthodes en bioinfo et stats
- ❖ Éviter d'avoir des personnes isolées dans un domaine
  - Animation de la bioinfo plus interactive sous forme de groupes de travail ou pôles thématiques, d'organisation de séminaires
- ❖ 2020 : constat de l'essoufflement des animateurs des PEPI, et groupes trop figés
- ❖ 2021/2022 : Construction des PEPI-2G : groupe de travail plus souples et plus éphémères, seul le PEPI IBIS, rassemblant la communauté bioinformatique de l'INRAE perdure dans sa forme originale.
  - S'intègre dans les PEPI-2G en gardant son fonctionnement

# Nouveaux PEPI - PEPI2G



## Une communauté ouverte et modulaire

- **Échanger**
- **Partager ses pratiques et ses questions**
- **Monter collectivement en compétences**
- **Expérimenter et mutualiser** des outils ou méthodes, découvrir de nouvelles technologies
  
- **Transversale et complémentaire aux réseaux et structures existants** (services, unités, départements, CATI, pépinières...)

## Fonctionnement en groupes-projets

- **groupes d'échanges** (thématiques, régionaux, technologiques...)
- **groupes « action »** (formation, test d'outil, veille technologique...)

## Le PEPI IBIS garde son fonctionnement

# PEPI IBIS : Partage d'Expériences et de Pratiques en Informatique Ingénierie Bioinformatique et Statistique



# Bureau & réseau



→ Journées du PEPI IBIS tous les 2 ans

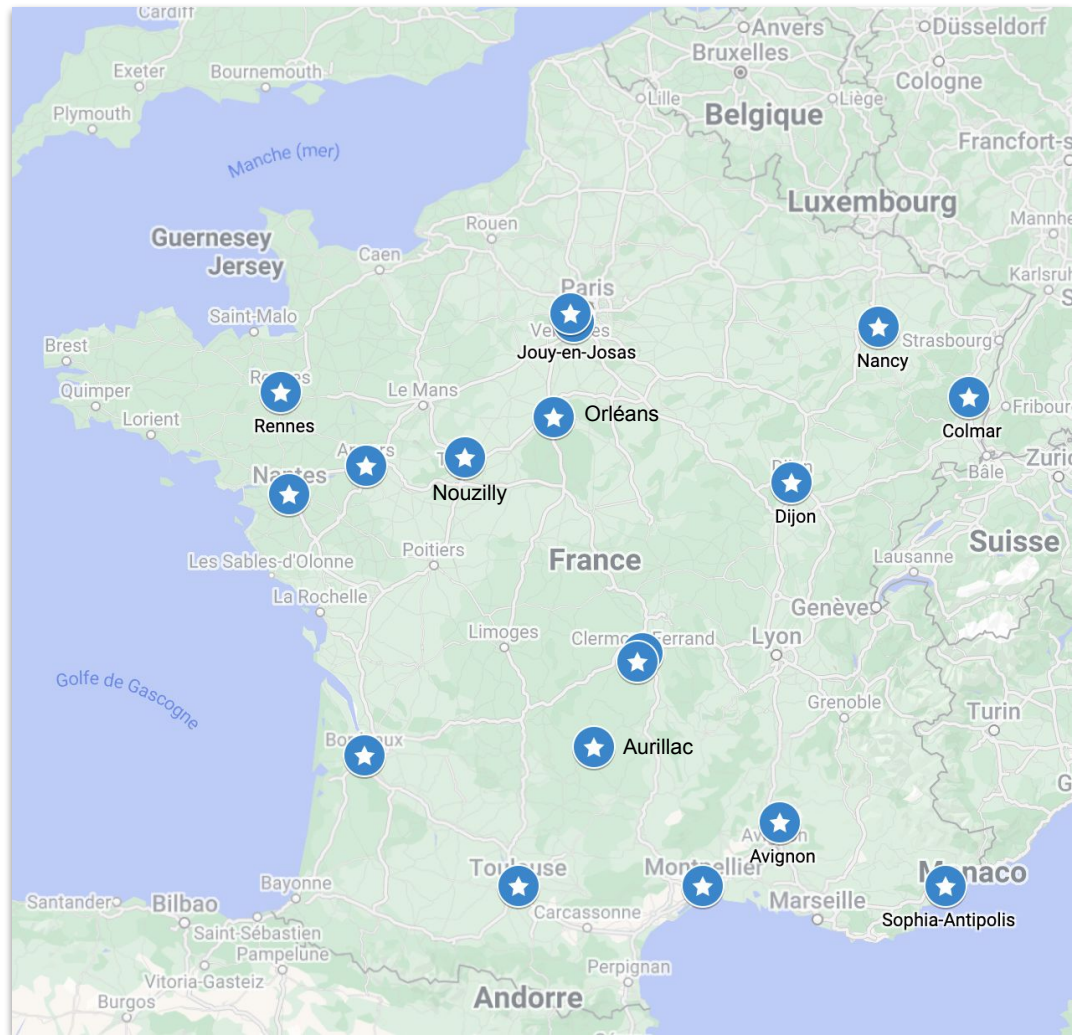
→ Communication

- ◆ site web : <http://pepi-ibis.inrae.fr/>
- ◆ liste de diffusion : [bioinformaticiens@groupes.renater.fr](mailto:bioinformaticiens@groupes.renater.fr) (272 inscrits)
- ◆ bureau : [pepi-bioinfostats-bureau@inrae.fr](mailto:pepi-bioinfostats-bureau@inrae.fr)
- ◆ correspondants de centre : [pepi-bioinfostats-correspondants@inrae.fr](mailto:pepi-bioinfostats-correspondants@inrae.fr)

→ Accueil des nouveaux arrivants : correspondants de centre + [livret d'accueil](#)

# Correspondants de centre

- 20 correspondants de centre répartis sur toute la France
- relai en local des activités et des actions du PEPI IBIS
- <https://pepi-ibis.inra.fr/correspondants-centre>





# Livret d'accueil pour les nouveaux arrivants

**RÉPUBLIQUE FRANÇAISE**  
Liberté  
Égalité  
Fraternité

**INRAE**

Contact  
Bureau du PEPI IBIS  
[pepi-bioinfostats-bureau@inrae.fr](mailto:pepi-bioinfostats-bureau@inrae.fr)

Date du livret  
Mars 2023

Public visé  
Ingénieurs et chercheurs INRAE en bioinformatique, informatique, statistiques ou biologie en charge d'analyser ou de développer des outils d'analyse de données « omiques ».

Fonctionnement du PEPI IBIS  
Le PEPI IBIS fédère un collectif d'environ 300 agents. Le bureau composé de 6 agents se charge de proposer, coordonner et mettre en œuvre des actions en lien avec la DipSO et les autres PEPI.

Liste de diffusion du PEPI IBIS  
Le PEPI utilise la liste de diffusion pour communiquer des informations relatives à la vie et aux actions du PEPI.  
[bioinformaticiens@groupes.renate.r.fr](mailto:bioinformaticiens@groupes.renate.r.fr)

Livret d'accueil des nouveaux arrivants en bioinformatique et biostatistiques à INRAE

Bienvenue !

Vous venez d'être recruté à INRAE en bioinformatique ou biostatistiques. Que vous soyez titulaire ou contractuel, ce livret est fait pour vous.

Bioinformatique  
Biostatistiques  
Bioanalyses

PEPI IBIS

(Méta)génomique  
(Méta)transcriptomique  
(Méta)protéomique  
(Méta)métabolomique

Le PEPI IBIS, qu'est-ce que c'est ?

Les PEPI (Partage d'Expérience et de Pratiques en Informatique) sont des structures qui contribuent au développement des compétences collectives :

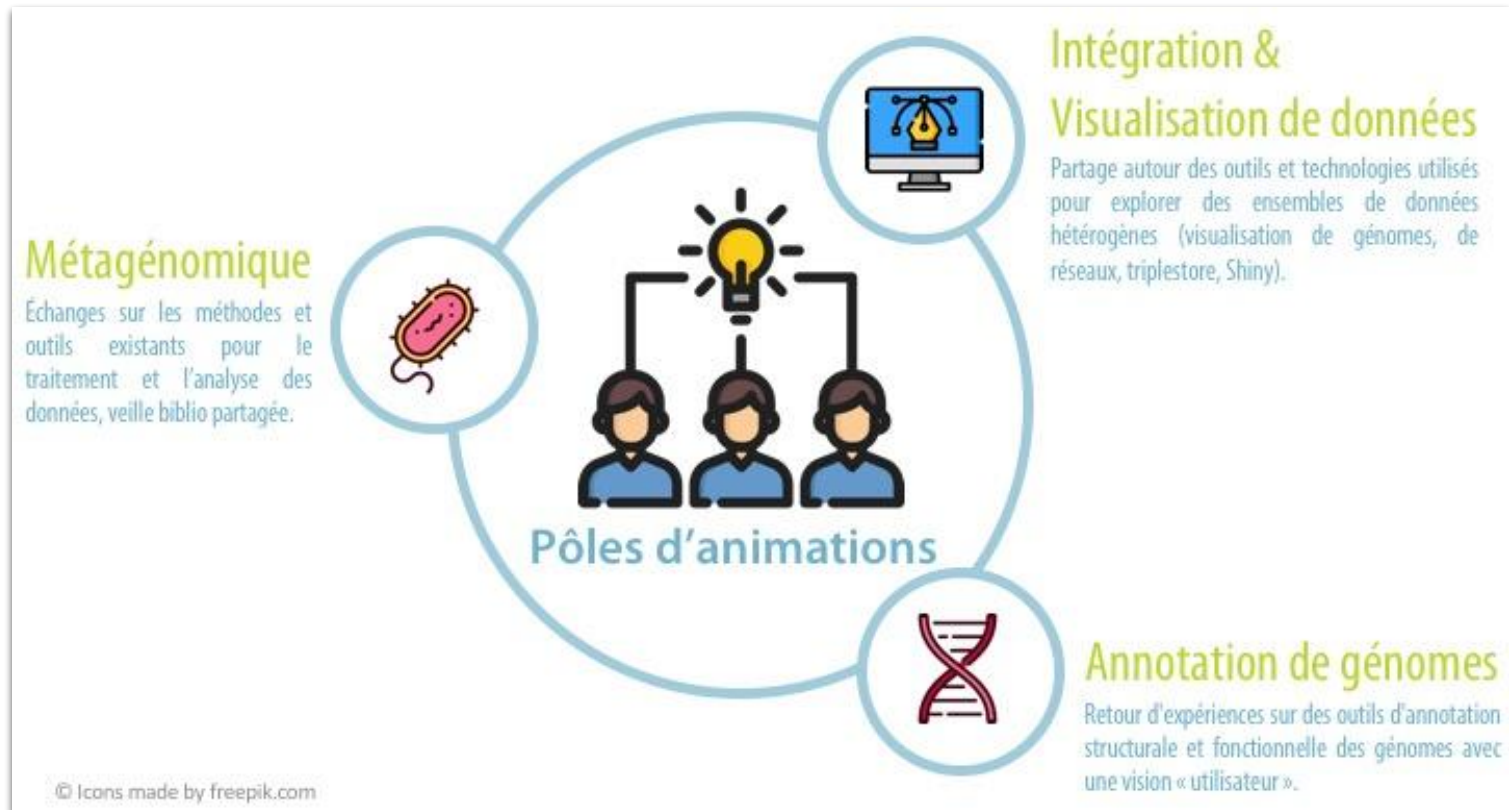
1. Favoriser des **échanges entre acteurs** d'un même métier pour se connaître, **trouver le bon expert**,
2. Assurer le **partage, la formalisation et la capitalisation des connaissances métiers**, dégager des **bonnes pratiques**,

- livret d'accueil [téléchargeable](#) sur le site web du PEPI IBIS (menu Navigation >> Livret d'accueil)
- **informations sur l'organisation de la bioinformatique et des biostatistiques à INRAE**
- structures en **CATI** et **PEPI**
- **actions** du PEPI IBIS
- listes de **diffusion**
- **Liens utiles** : DipSO, Portail MathInfo, plateformes bioinfo, SFBI, PEPI 2G

# Pôles thématiques

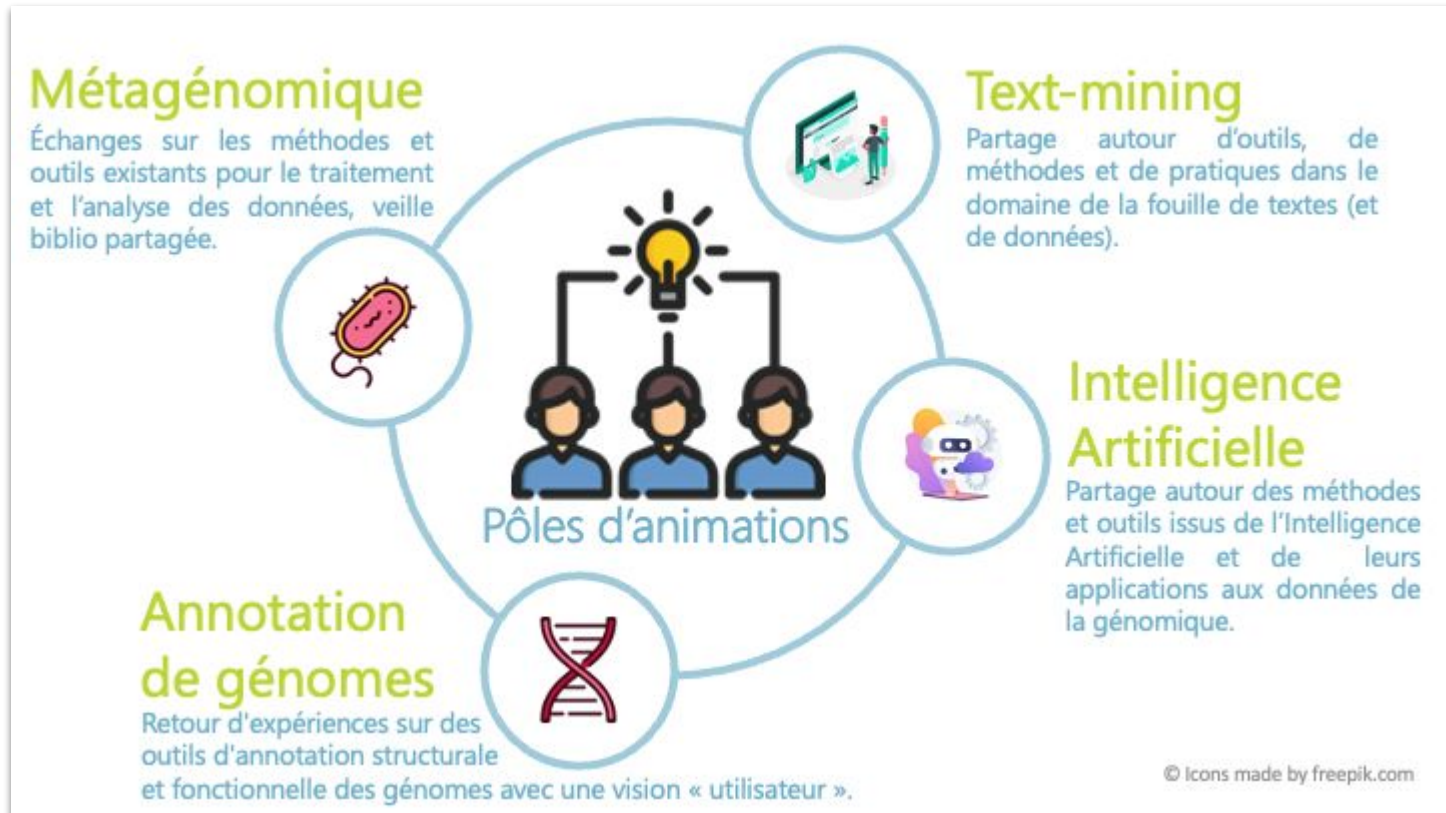
## Objectifs des groupes de travail

- Faire des retours d'expériences sur des outils, échanger sur des méthodes, partager la veille technique et bibliographique, ...
- Participer à quelques actions élargies : séminaires, formations, ...
- Créer un réseau sur une thématique spécifique



# Pôles thématiques non figés

- Le pôle Intégration et Visualisation s'arrête en 2022
- 2 nouveaux pôles sont initiés fin 2022 autour de l'IA et Text-Mining



# Actions récentes

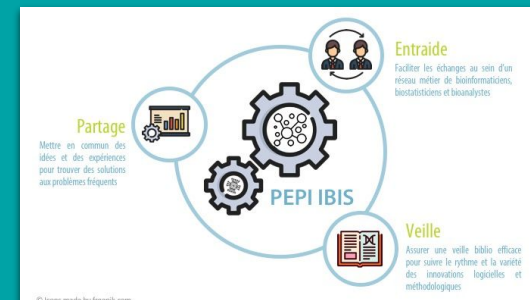
- **Journée Annotation des génomes + présentation des 2 nouveaux pôles IA et Text-Mining** (novembre 2022)
- **Journées du PEPI IBIS** à Toulouse (2021) - 2 jours
  - ◆ environ 60 participants
- **Pôle Annotation de génomes**
  - ◆ ~10 visios “retour d’expériences” (2020-2021)
- **Pôle Intégration & Visualisation de données**
  - ◆ journée thématique (2018) → remontée de besoins d’infrastructures pour le déploiement d’applications R Shiny
- **Pôle Métagénomique**
  - ◆ 5 visios “retour d’expérience” (2020-2021)
  - ◆ une liste de diffusion

**Prochaine action : 2 journées PEPI-IBIS en sept. 2023 à Paris**

INRAE

> **Merci de votre attention**

Avez-vous des questions ?



**MERIT- 25-26 mai 2023 - ISC Paris**